

I 김해연구원 일반현황

□ 개요

○ 설립근거

- 「지방자치단체출연 연구원의 설립 및 운영에 관한 법률」 제4조
- 「김해연구원 설립 및 운영에 관한 조례」(2022. 12. 14. 제정)

○ 명 칭 : 재단법인 김해연구원

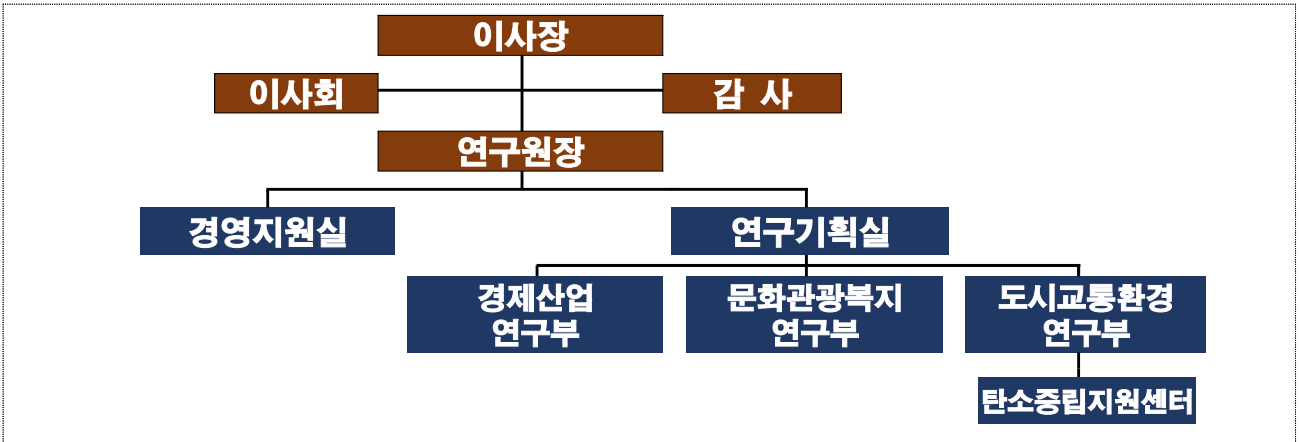
○ 소재지 : 김해중소기업비즈니스센터 2층(면적 : 319㎡)

○ 설립예산 : 18.4억원(기본재산 1, 설립준비 0.35, 자산취득 및 인테리어 41, 출연금 12.95)

○ 주요사업 : 김해시 발전 관련 조사, 연구, 기획, 용역, 자료관리 등

○ 개 원 : 2024. 7. 1. ※ 개원식 2024. 7. 5.

□ 조직도: 2실 1팀 3연구부 1센터



○ 부서별 주요기능

구 분	주 요 업 무
경영지원실	<ul style="list-style-type: none"> ○ 연구원 운영, 관리에 대한 사항 및 연구원 지원업무 수행 ○ 연구업무의 기획 및 조정 관련 김해시 협의 및 대외 업무 지원 ○ 세미나, 토론회, 좌담회 등 연구 관련 행사 기획 및 주관
연구기획실	<ul style="list-style-type: none"> ○ 연구업무의 기획 및 조정에 관한 사항 ○ 장기발전전략과 현안과제 선정 및 신규사업 기획 및 발굴
경제산업 연구부	<ul style="list-style-type: none"> ○ 지역경제(일자리 창출), 전략산업 및 신성장동력 육성 및 정책연구 ○ 지방자치·지방분권분야 비전연구 및 현안대응, 빅데이터 관련 업무 연구
문화관광복지 연구부	<ul style="list-style-type: none"> ○ 문화예술, 관광개발에 대한 정책 연구 및 관광 콘텐츠 분야 연구 ○ 도시이미지 및 도시브랜드 연구 ○ 사회복지 및 사회발전 정책 연구
도시교통환경 연구부	<ul style="list-style-type: none"> ○ 국토 및 지역정책 및 제도, 도시 설계 연구 ○ 지역 교통계획, 도시교통체계 연구 ○ 지속가능발전과 기후 변화, 녹색경제 연구

□ 정/현원

(2024. 12. 20. 기준, 단위 : 명)

구분	총계	정원 내 직원									정원 외 직원			비고	
		소계	원장	연구직				행정직				소계	기간제		공무원
				소계	선임 연구위원	연구위원 가급 나급		소계	2급 (실장)	4급 (팀장)	5~7급 (직원)				
정원	20	20	1	15	3	12		4	1	1	2				
현원	18	10	1	7	2	3	2	2	1	-	1	8	5	3	

※ 정원 외 직원 : 행정원 1, 파견공무원 3, 연구지원 2, 탄소중립 2

□ 2025년 예산(안) : 2,586백만원

○ 일반회계

세입예산

- 영업수익 416백만원 (16.1%)
- 출연금수익 2,170백만원 (83.9%)

세출예산

- 인건비 1,332백만원 (51.5%)
- 기관운영비 376백만원 (14.5%)
- 대행사업비 416백만원 (16.1%)
- 연구사업비 453백만원 (17.5%)
- 예비비 9백만원 (0.4%)

○ 기 금

- 기본재산(자본금)

(단위 : 백만원)

구분	적립일	금액	내용
계		100	
2025년	2024. 8. 14.	100	설립 시 기본재산 적립

[붙임] 김해연구원 이사회 명단

연번	직위	성명	주요 약력	비고 (임기)
1	이사장	홍태용	○ 현) 김해시장	재임 기간
2	당연직 이사	김재원	○ 현) 김해연구원장	재임 기간
3	당연직 이사	박성연	○ 현) 기획조정실장	재임 기간
4	당연직 이사	박종환	○ 현) 경제국장	재임 기간
5	이사	기종대	○ Dandy Solution 컨설턴트 대표 ○ 생산공정 기술서적 저서 및 국내 최초 직무교육센터 운영 ○ LG전자, 삼성전자, 협력사 및 포스코 계열사 경영컨설팅 ○ (前) (주) KSM, 동경씨에스 부사장 역임	3년
6	이사	김민재	○ 인제대학교 AI융합대학 스마트물류학과 교수 ○ 국토교통부 스마트시티 국가시범도시 전문위원회 위원 ○ 경상남도 물류단지 실수요검증위원회 위원장	3년
7	이사	김영식	○ 김해시 고문변호사 ○ 법률사무소 대가야 대표변호사 ○ (前) 태광실업(주) 그룹전략본부 법무팀장 ○ (前) 법무법인 지평 소속변호사	3년
8	이사	배성운	○ 인제대학교 경영학과 교수 ○ 보건복지부(보건의료기술정책심의위원회/ 융합기획전문위원회/급여평가위원회/ 건강보험전문평가위원회) 위원 ○ 중소기업기술진흥원 중소기업R&D평가위원	3년
9	이사	손지아	○ 가야대학교 재활복지특성화사업단장 ○ 경남사회서비스원 커뮤니티케어센터 운영위원 ○ 김해시 재정계획심의위원회 위원	3년
10	이사	원종하	○ 인제대학교 경영대학 국제통상학과 교수 ○ (사) 김해중소벤처기업연구소소장 ○ 경남연구원 비상임이사	3년
11	이사	이만기	○ 인제대학교 스포츠헬스케어학과 교수 ○ (前) 경남문화재단초대 대표이사 ○ 김해서각협회 지부장	3년
12	이사	조석제	○ (사) 김해중소벤처기업협회 前 협회장 ○ (사) 가야문화진흥원 위원장 ○ (주) 명진에스알 대표이사	3년
13	당연직 감사	한경용	○ 현) 정책기획과장	재임 기간
14	감사	이맹환	○ 청현회계법인 회계사 ○ 김해시결산검사위원 역임 ○ 김해시투자심사위원회위원 역임 ○ 부산.김해경량전철조합위원, 결사검사위원역임	3년

[붙임] 김해연구원 연구자문위원회 명단

연번	연구부	성명	소속 및 직위	전문분야	비고
1		김재원	김해연구원 원장		위원장
2	경제 산업 연구부 (10)	김진근	경남연구원 선임연구위원	산업, 공공경제	
3		정상국	인제대 경영학과 교수	국제통상	
4		박종해	경상국립대 경영학부 교수	경영, 재무관리	
5		정수관	창원대 글로벌비즈니스학부 교수	공공, 자원경제	
6		박갑제	경남대 부동산경제금융학과 교수	통화정책, 거시경제	
7		원두환	부산대 경제학부 교수	자원경제, 도시경제	
8		최병호	부산대 경제학부 교수	지방재정	
9		홍지훈	부산대 경제학부 교수	노동경제	
10		유영명	신라대 문화콘텐츠학과 교수	지역경제	
11		김광욱	주택금융연구원 연구위원	금융, 부동산	
12	문화 관광 복지 연구부 (11)	김탁훈	중앙대 첨단영상대학원 교수	문화콘텐츠	
13		김진형	경남연구원 연구위원	문화콘텐츠	
14		최은희	동서대 디자인학부 겸임교수	문화콘텐츠	
15		오언주	이씨이십일 팀장	관광	
16		우석봉	BIZ경영컨설팅 대표	관광	
17		권장욱	동서대 관광경영·컨벤션학과 교수	관광	
18		구철모	경희대 호텔관광대학 교수	관광	
19		박상원	경희대 호텔관광대학 교수	관광, 테크놀로지	
20		이혜진	경남연구원 연구위원	사회학, 여성·가족	
21		이언상	경남연구원 미래전략기획팀장	사회복지, 보건의료	
22		최문기	인제대 체육부 팀장	체육	
23	도시 교통 환경 연구부 (11)	정호병	(주)토원 대표이사	스마트도시, 토목	
24		권재현	인제대 소방방재학과 교수	상하수도	
25		이진애	인제대 환경공학과 명예교수	환경, 생태	
26		성주한	창신대 부동산경영학과 교수	부동산	
27		윤부열	창신대 디지털도시건설학과 교수	공간정보, GIS	
28		노상환	경남대 부동산경제금융학과 교수	환경경제학	
29		백태경	동의대 도시공학과 교수	스마트도시	
30		이달별	동의대 소방방재행정학과 교수	도시방재	
31		김희경	동아대 도시공학과 교수	교통, ITS	
32		이원규	부산연구원 선임연구위원	스마트교통	
33		전상민	창원시정연구원 연구위원	대중교통	